



2006 – 2026

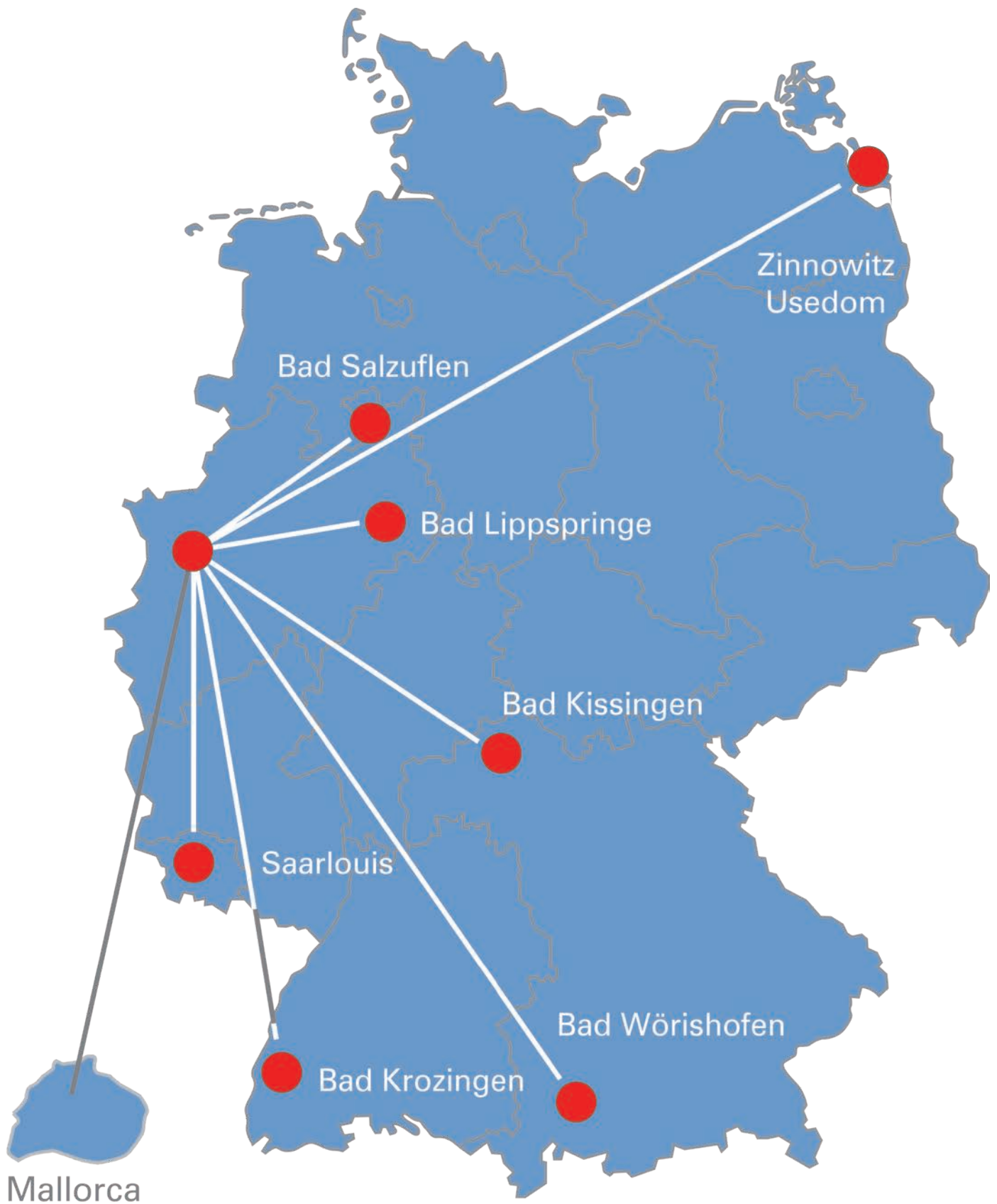
Schlüffkes



Senioren-
gruppenreisen
mit Pfiff

2026

Unsere Reiseziele 2026



Inhalt

Unsere Reiseziele 2026	2
Vorwort	4
Über unsere Arbeit	5
Bad Wörishofen 30.03. – 10.04.2026	6
Werbeanzeige Kurhotel Germania, Bad Wörishofen	7
Mallorca / Cala Millor 20.04. – 04.05.2026	8
Werbeseite Hotel Sabina, Cala Millor, Mallorca	9
Zinnowitz / Usedom 14.06. – 24.06.2026	10
Wie soll ich mich entscheiden?	11
Bad Krozingen 04.07. – 12.07.2026	12
Werbeseite Hotel Eden, Bad Krozingen... ..	13
Mit uns können Sie was erleben	14
Gemeinschaft, Spaß, Kultur, Sicherheit	15
Raus aus den Schlüffkes, hinein in die Schuh'	13
Hinweise zur Buchung	17
Reisebedingungen	18
Düsseldorf – Mettmann – Hilden	20
Stammtisch der Saubande	20
Eber Hart	21
Saarlouis 08.08. – 16.08.2026	22
Bad Lippspringe 28.08. – 05.09.2026	23
Jahreslosung 2026	24
Bad Kissingen 30.11. – 07.12.2026	25
Bad Salzuflen 21.12.2026 – 03.01.2027	26
Werbeseite Hotel Ostertor, Bad Salzuflen	27

Vorwort

Ich schenke Dir ein Licht ...

Ich erinnere mich, wie jemand sagte:

Wenn eine Taschenlampe schwächer wird oder aufhört zu funktionieren, wirfst du sie nicht weg! Du wechselst die Batterien.

Wenn ein Mensch Fehler macht und sich in einer dunklen Phase befindet, stößt du ihn dann weg? Natürlich nicht, du hilfst ihm seine Batterien zu wechseln!

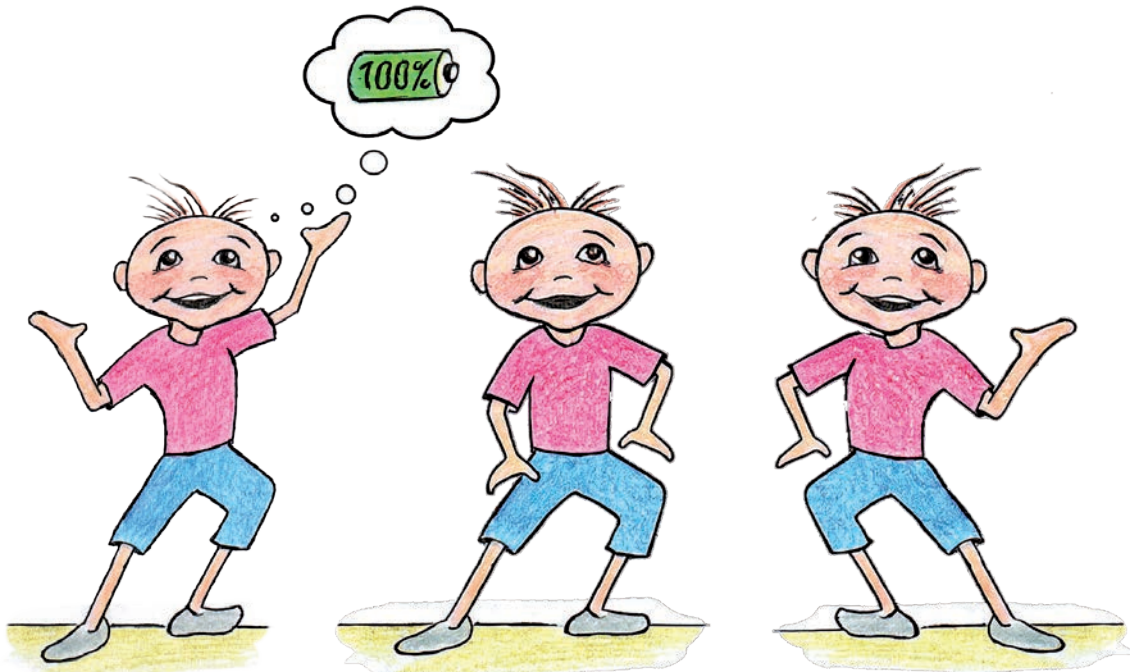
Manche Menschen brauchen AA-Batterien: Aufmerksamkeit und Akzeptanz.

Andere brauchen AAA: Aufmerksamkeit, Akzeptanz, Aufmunterung.

Einige benötigen C: Chance!

Und manche D: Dankbarkeit.

Und wenn sie trotzdem nicht anfangen zu leuchten, dann setz dich einfach still zu ihnen und teile dein Licht mit ihnen.



Über unsere Arbeit

Ich habe einen Traum gepflanzt. Einen Traum aus Liebe, Phantasie und Zärtlichkeit. Die Saat ist aufgegangen. Der Traum lebt, ist gewachsen und ich mit ihm.

Mit diesen Gedanken starteten wir in eine unbekannte Zukunft und gründeten Schlüffkes, Seniorengruppenreisen mit Pfiff.

Inzwischen sind 19 Jahre ins Land gezogen. Der Erfolg gab uns recht. Es macht Freude zu sehen, welches Netzwerk wir für Sie geschaffen haben. Sie haben bei Schlüffkes ein Zuhause, eine Familie gefunden.

Höhen und Tiefen begleiteten uns. Besonders die Coronazeit, aber auch persönliche gesundheitliche Bedingungen haben uns zu denken gegeben. So zog sich meine Frau aus der Unternehmensleitung zurück. Der Gedanke, das Unternehmen zu schließen, lag nahe.

Ich habe dem Ganzen noch eine Kehrtwende gegeben, gründete die Saubanden-



familie. Nun sind wir im dritten Jahr der Verlängerung! Wir reduzierten das Reiseprogramm und gleichzeitig verstärkten wir unser Engagement für den „Guten Zweck“. Eine Win-Win-Situation.

Gemeinsam wollen wir den 20. Jahrestag im November mit Ihnen erleben. Somit gehen wir voller Hoffnung, Liebe und Zuversicht in die Reisesaison 2026!

Unsere Anschrift

Schlüffkes

Seniorengruppenreisen mit Pfiff
Jürgen Gnida
Hermannstadtstr. 10
40591 Düsseldorf

Telefon (02 11) 7 88 83 75
Fax (02 11) 7 88 69 93
E-Mail: info@schlueffkes.de
Internet: www.schlueffkes.de

Öffnungszeiten

Montags – donnerstags von 9 – 12 Uhr, freitags von 15 – 18 Uhr

Bad Wörishofen 30.03. – 10.04.2026

Hotel Germania

Herzlich willkommen in Bad Wörishofen, wo vor über 100 Jahren das Gesundheitskonzept seinen Ursprung hatte. Sie werden von dem traditionellen Kneipp-Heilbad Wörishofen mit seiner Lage am nördlichen Rand des Allgäus beeindruckt sein! Hier finden Sie Erholung und entfliehen der Hektik des Alltags. Unzählige Sehenswürdigkeiten, wie der Pfaffenwinkel, der Ammersee, Kaufbeuren und Ottobeuren mit seiner Basilika, bieten sich als Ausflugsziele an. Die Einkaufszone schafft mit ihrer abwechslungsreichen Infrastruktur die Möglichkeit zu ausgiebigem Bummeln. Auch kleine Straßencafés laden zum Verweilen ein. In dem gediegenen Kurpark mit altem und urigem Baumbestand können Sie erholsame Spaziergänge machen.

Ihr Hotel

Am Denkmalplatz in der Fußgängerzone liegt das traditionsreiche Kurhotel Germania – nur wenige Schritte zum Kurhaus, zur Gradieranlage und zum Kurpark. Es verfügt über 18 EZ/DU/WC und 6 DZ/DU/WC, Fön, Telefon, Radio, TV, und Safe. Alle Zimmer sind mit Aufzug zu erreichen. Ein Gruppenraum steht Ihnen zur Verfügung, der allerdings nur über eine Treppe zu erreichen ist. Das Hallenbad mit Massage-Whirl-Jet und Gegenstromanlage ist rund um die Uhr für Sie geöffnet. Fitnessbereich und eine Wassertretanlage befinden sich ebenfalls im Haus. Die Badeabteilung mit dem qualifizierten Fachpersonal sorgt für Ihr gesundheitliches Wohl und bietet unter anderem die Möglichkeit von Anwendungen. Güsse, Bäder, Wickel, Heusäcke, klassische Massagen und Lymphdrainage sind nur ein Auszug des vielfältigen Angebots.



Ehrenamtliche Reisebegleiter

- Jürgen Gnida
- Ilona Jandt

Leistungen

- Taxitransfer (siehe Info Seite 17)
- Bustransfer mit Fernreisebus oder Kleintransporter
- 11 Ü / davon HP
- Sonntags wird die HP auswärtig eingenommen
- Reisesicherungsschein
- Tagesprogramm
- Schwimmbadnutzung
- Sauna
- Kurtaxe

Reisepreis pro Person

EZ/DU/WC	1.695,-- €
DZ/DU/WC	1.655,-- €
DZ als EZ	1.755,-- €
Aufpreis für Nichtmitglieder der Saubanden-Familie	100,-- €

Seniorengruppenreisen mit Pfiff.



www.kurhotel-germania.de
in Bad Wörishofen im Unterallgäu

*seniorenfreundliches
Reiseziel
Bad Wörishofen:
großer Kurpark mit
Gradieranlage,
Fußgängerzone,
Kurkonzerte, Therme,
Kino und Cafés*



*Griß Gott bei der
Familie Link
-seit 1961 -
Ein Hotel in
Spitzenlage!*

Kurhotel Germania

Kneippkur und Erholung im Herzen der Stadt

Am Denkmalplatz, in ruhiger Lage der Fußgängerzone und nur wenige Schritte von Kurhaus, Kurpark und Gradieranlage entfernt, liegt unser Drei-Sterne-Kurhotel mit Hallenbad. Helle, freundliche Zimmer mit komfortabler Ausstattung und Balkon erwarten Sie im familiär geführten Hotel Germania. Genießen Sie die feine Küche mit Halb- oder Vollpension im edlen Speisesaal und nutzen Sie Annehmlichkeiten wie Wassergymnastik, finnische Sauna, Fitnessraum und Was-

sertretanlage. Als anerkanntes Kneipp-Kurhotel führen wir ambulante Badekuren und private Pauschalkuren durch. Sie erhalten alle Original Kneipp-Anwendungen, Massagen und Lymphdrainagen von erfahrenen Therapeuten bei uns im Haus. Lift in alle Etagen.

Gerne senden wir Ihnen unseren Prospekt mit Preisen und Pauschalangeboten zu.

Kurhotel Germania

Familie Link
Denkmalplatz 5, 86825 Bad Wörishofen
Tel. +49 (0) 8247-9654-0,
link@kurhotel-germania.de
www.kurhotel-germania.de



Mallorca / Cala Millor 20.04. – 04.05.2026

Hotel Sabina

Reisen Sie mit uns auf eine der schönsten Balearen-Inseln im Mittelmeer! Nach knapp zwei Stunden Flugzeit erreichen wir den Zielflughafen Palma auf Mallorca.

Romantische Bergdörfer, verschwegene Buchten, lange Sandstrände und male-
rische Orangen- und Zitronenplantagen
spiegeln nur einen Teil der Vielfalt wider.
Die Hauptstadt Palma mit ihrer beeindruckenden Kathedrale, die Altstadt, der Almudaina-Palast oder das Castell de Bellver sind allemal sehenswert! Valldemossa, Soller, Cala Figuera oder Formalutx sind nur einige der Sehenswürdigkeiten, die die Insel zu bieten hat.

Haben wir Sie neugierig gemacht? Dann genießen Sie mit uns eine Reise fernab von Alltag und Hektik!

Ihr Hotel

Das 4-Sterne-Hotel Sabina befindet sich an der Strandpromenade in zentraler Lage nahe der Einkaufsstraße.

Es liegt zwischen Cala Bona und Sa Coma. Mit der Busverbindung sind die Orte Cala Ratjada, Porto Cristo, Manacor, Artá, Son Severa, Sineu und auch Palma zu erreichen.

Das Hotel verfügt über EZ oder DZ / DUSCHE / WC, Fön, TV, Telefon, Safe, Kühlschrank, Heizung und Klimaanlage sowie Balkon. Des weiteren stehen Ihnen Terrasse, Pool, Hallenschwimmbad, Sauna und Whirlpool zur Verfügung.



Ehrenamtliche Reisebegleiter

- Ilona Jandt
- Jürgen Gnida

Leistungen

- Taxitransfer (siehe Info Seite 17)
- Charterflug mit Condor (economy class) Düsseldorf – Mallorca – Düsseldorf
- Bustransfer Flughafen – Hotel
- 14 Ü/HP
- Reisesicherungsschein
- Begrüßungsgetränk
- Tagesprogramm

Reisepreis pro Person

EZ/DU/WC	1.749,-- €
DZ/DU/WC	1.679,-- €

Aufpreis für Nichtmitglieder der Saubanden-Familie	100,-- €
--	----------

exklusive Touristiksteuer; für Rollstuhl-
service kann nicht garantiert werden.

Hotel Sabina ****

Cala Millor – Mallorca

Ein komfortables 4-Sterne-Hotel direkt an der Strandpromenade in zentraler Lage nahe der Einkaufsstraße.

Behagliche, renovierte Einzel- und Doppelzimmer mit Bad, WC, Fön, Telefon, Safe, Kühlschrank, Heizung und Klimaanlage wie Balkon.

Erholung pur bieten Terrasse, Pool, sowie ein Hallenbad mit Jacuzzi, Sauna und türkischem Dampfbad. Genießen Sie außerdem den herrlichen Ausblick von unser Dachterrasse mit Jacuzzi und Chill-out Bereich.



Hotel Sabina
Na Penyal 1
E-07560 Cala Millor
Mallorca
Tel.: 0034 / 971585611
www.sabinahotels.com
sabina@sabinahotels.com



Zinnowitz / Usedom 14.06. – 24.06.2026

St. Otto

Die Insel Usedom ist die zweitgrößte Insel Deutschlands. Idyllische Buchten, Steilküsten, endlose Sandstrände, malerische Dörfer und herrschaftliche Villen mit einer einmaligen Bäderarchitektur hinterlassen einmalige Eindrücke. Entlang des 42 Kilometer langen Sandstrand erstrecken sich die Kaiserbäder Bansin, Heringsdorf und Ahlbeck. Zinnowitz ist eines der größten Ostseebäder Usedom. Es liegt zwischen Achterwasser und der Ostsee an einem langen weißen Sandstrand. 1993 wurde die Seebrücke neu errichtet. Von dort aus gehen Ausflugsfahrten nach Polen (Misdroy) oder Heringsdorf.

Weitere Ausflüge nach Stralsund, Anklam sowie eine Inselrundfahrt eröffnen neue Perspektiven und Horizonte. Haben wir Sie neugierig gemacht?

Ihr Gästehaus

Das Gästehaus St. Otto befindet sich auf der Insel Usedom am Rande von Zinnowitz. Es ist in der Trägerschaft des Erzbistums Berlin. Eine Ferienanlage, die sich inmitten der Natur eines großen Kiefernwaldes befindet. Die Anlage bietet unterschiedliche Ferienhäuser, die unabhängig von der Weltanschauung Urlaub für Jung, Alt, Familien sowie Behinderte bietet. Der Schwerpunkt der Gruppe wohnt im Haus Monika, 4 Zimmer befinden sich im Haus Otto. Die Gästehäuser sind mit großzügigen, ruhigen DZ und EZ/DU/WC, Fahrstuhl, Gruppenraum, Lese- und Fernsehraum ausgestattet. Es stehen mehrere Teeküchen und ein Kühlschrank mit diversen Getränken zur Selbstbedienung zur Verfügung. Die HP+ wird im Restaurant des Haupthauses eingenommen, wo die Gruppe ihren reservierten Bereich hat. Die



Mahlzeiten sind in Büffetform und müssen von den Besuchern wieder abgedeckt werden.

Ehrenamtliche Reisebegleiter

- Ilona Jandt
- Jürgen Gnida

Leistungen

- Taxitransfer (siehe Info Seite 17)
- Bustransfer mit Fernreisebus oder Kleintransporter
- 10 Ü/HP+
- Reisesicherungsschein
- Kurtaxe
- Begrüßungsgetränk
- Tagesprogramm

Reisepreis pro Person

EZ/BAD/WC	1.675,-- €
DZ/BAD/WC	1.575,-- €

Aufpreis für
Nichtmitglieder der
Saubanden-Familie 100,-- €

Wie soll ich mich entscheiden?



Soll ich fliegen oder doch mit dem Bus verreisen?

Bad Krozingen 04.07. – 12.07.2026

Schwarzwald-Hotel Eden

Willkommen im Breisgau, der Region, in der die Sonne und das milde Klima Ihren Urlaub zu einem „mediterranen Genuss“ werden lassen. Die geographisch reizvolle Lage zwischen den Weinreben des Kaiserstuhls, den Feldern der Rheinebene und den Höhen des Schwarzwalds, verbunden mit der Nähe zur Universitätsstadt Freiburg, verleiht Bad Krozingen das Prädikat „besonders wertvoll“. Der Kurpark ist die grüne Lunge der Stadt. Im Stil englischer Gärten angelegt, bietet der Kurpark einen prächtigen, farbenfrohen Anblick. Die Wege sind teilweise gepflastert, in regelmäßigen Abständen finden Sie Sitzgelegenheiten zum Ausruhen. Mit der Gästekarte haben Sie freie Fahrt in der Urlaubsregion Schwarzwald und viele weitere Vorteile, wie z.B. 1 x freien Eintritt in die Therme, 1 x Wannenbad, Konzerte mit dem Johann-Strauß-Ensemble und viele weitere Ermäßigungen.

Ihr Hotel

Das Hotel Eden liegt in unmittelbarer Nähe zum Kurpark und dem Kurmittelhaus. Nur 50 m entfernt befindet sich die Vita Classica-Therme. Das Hotel wurde 2010 komplett renoviert. Alle EZ und DZ sind mit Dusche (mit Einstiegsstufe), WC, Safe, Minibar, Kaffee-/Tee-Kocher, Telefon/TV und Bademantel ausgestattet. Der Aufzug geht bis zur 2. Etage. Einige EZ, die in der 3. Etage liegen, können nur über eine Treppe erreicht werden. Des weiteren steht der Gruppe ein Gruppenraum zur Verfügung. Zum Entspannen und Relaxen empfehlen wir die Gartenanlage mit Liegewiese. Lassen Sie sich von unserem Reiseziel im Schwarzwald überzeugen und genießen Sie die ausgezeichnete badische Küche sowie erlesene Weine aus dem Markgräfler Land.



Ehrenamtliche Begleiter

- Ilona Jandt
- Jürgen Gnida

Leistungen

- Taxitransfer (siehe Info Seite 17)
- Bustransfer mit Fernreisebus oder Kleintransporter
- 8 Tage Ü/HP
- Reisesicherungsschein
- Kurtaxe
- Begrüßungsgetränk
- Tagesprogramm
- Täglich Eintritt in die Vita-Classica-Therme
- 1 Wannenbad im Wert von 25,50 €

Reisepreis pro Person

EZ/DU/WC	1.449,-- €
DZ/DU/WC	1.419,-- €

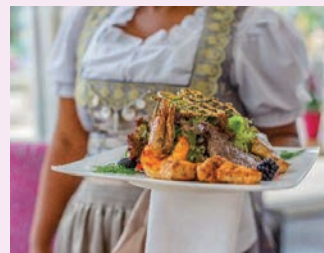
Aufpreis für Nichtmitglieder der Saubanden-Familie	100,-- €
--	----------



Stilvoll genießen – direkt an der Vita Classica

Genießen Sie Ruhe und Erholung in unserem **Eden Hotel an den Thermen**, direkt gegenüber der Vita Classica Therme und dem wunderbaren Kurpark. Sie haben die Wahl zwischen Classic-Zimmern oder den neu gestalteten Superior-Zimmern.

Alle Zimmer sind freundlich und hell eingerichtet mit Telefon, Flachbild-TV, Minibar, freiem W-Lan, Wasserkocher, teils Balkon, sowie Badezimmer mit Fön und Kosmetikspiegel. Unsere Superior-Zimmer sind zusätzlich aus nachhaltigem edlem Holz der Ast-Eiche vom Schwarzwald. Sie bestehen aus einer schönen Sitzecke und bequemen Boxspringbetten mit authentischen Farben in hochwertigen Stoffen und Leder. Ein Laptop-fähiger Nummern-Safe, eine praktische Kaffeestation und ein flauschiger Bademantel runden das Superior-Gefühl ab.



Eden Hotels
Thürachstraße 1
79189 Bad Krozingen
Tel: 07633-1005-0
Fax: 07633-1005-50
Email: info@edenhotels.de
Internet : www.edenhotels.de

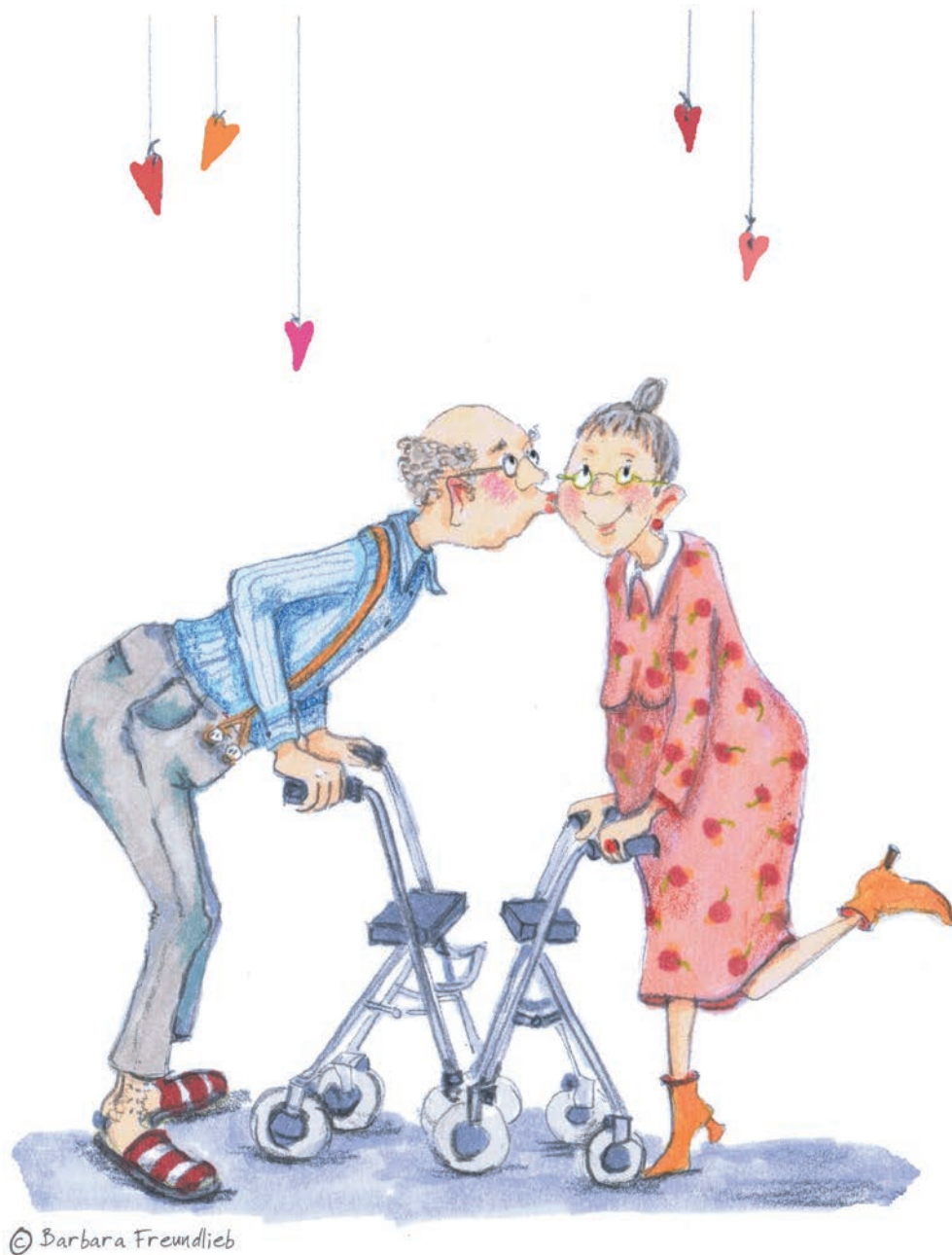
Mit uns können Sie was erleben



Gemeinschaft, Spaß, Kultur, Sicherheit



Raus aus den Schlüffkes, hinein in die Schuh'...



**Mit dem Herzen, fröhlich und heiter,
geht selbst mit dem Rollator das Reisen
stets weiter.**

Hinweise zur Buchung

Bitte nehmen Sie eines der beiliegenden Anmeldeformulare, füllen Sie es sorgfältig aus, und beachten Sie bitte die Reisebedingungen auf der Rückseite bzw. auf Seite 18 und 19. Erst dann unterschreiben Sie Ihre verbindliche Anmeldung. Senden Sie das Anmeldeformular an:

Schlueffkes

Seniorengruppenreisen mit Pfiff

Jürgen Gnida

Hermannstadtstr. 10 | 40591 Düsseldorf

Telefon (02 11) 7 88 83 75

Fax (02 11) 7 88 69 93

E-Mail: info@schlueffkes.de

Internet: www.schlueffkes.de

Sobald uns Ihre Anmeldung erreicht, werden wir Ihre Reise umgehend bestätigen. Wir senden Ihnen die Reservierungsbestätigung, den Reisesicherungsschein und den Überweisungsträger für die Anzahlung per Post zu. Der weitere Austausch für die Aufnahme der Checkliste erfolgt telefonisch. Hier können persönliche und individuelle Wünsche und Bedürfnisse aufgenommen werden, die auch in der weiteren Reisteuerung Berücksichtigung finden.

Wir bieten Ihnen eine professionelle, kompetente und persönliche Beratung.

Unsere Pluspunkte sind Ihre Vorteile:

- Abwechslungsreiches Reiseprogramm
- Persönliche Anmeldung
- Kompetente Beratung
- Persönliche Kenntnis der Reiseziele und der Hotels / Pensionen
- Berücksichtigung individueller Bedürfnisse wie Hilfestellung bei Dialyse oder Pflegestation
- Erfahrene und vertraute Reisebegleiter
- Einsatz von renommierten Busunternehmen
- Taxitransfer für Teilnehmer aus Düsseldorf und dem Kreis Mettmann (siehe unten)
- Zwei Abfahrtspunkte und schon geht es auf Reisen! Kein stundenlanges „Einsammeln“!
- Rufen Sie uns an! Wir stehen Ihnen gerne mit Rat und Tat zur Seite!

Taxi Abhol- und Bringservice

Bei allen Urlaubsreisen werden die Teilnehmer aus Düsseldorf und dem Kreis Mettmann vor der Haustür abgeholt und zum Busabfahrtspunkt gebracht sowie nach Beendigung des Urlaubs von den Ankunftsstellen auch wieder nach Hause. Das lästige Kofferschleppen, die Suche nach einem Parkplatz, sowie das Bitten von Familie, Freunden oder Nachbarn zur Bushaltestelle gebracht zu werden, entfällt.

Was kann schöner sein, als bequem zum Abfahrtspunkt zu gelangen und entspannt nach der Reise wieder nach Hause zurückzukehren! Auch den Teilnehmern aus den umliegenden Regionen kann nach persönlicher Absprache weitergeholfen werden. Bitte sprechen Sie uns an!

Reisebedingungen

Mit Ihrer telefonischen, mündlichen oder schriftlichen Anmeldung bieten Sie uns den Abschluss eines Reisevertrages verbindlich an. Dieses gilt auch für alle in der Anmeldung genannten bzw. aufgeführten Teilnehmer, für deren Vertragsverpflichtungen der Anmelder wie für seine eigene Verpflichtung einsteht. Der Vertrag kommt mit der Zusendung und unserer verbindlichen Buchungsbestätigung, Anzahlung und Reisesicherungsschein zustande.

Buchung für Doppelzimmer

Sollte ein gebuchter Teilnehmer im Doppelzimmer zurücktreten, so wird für den/die Verbleibende/n ein Einzelzimmer-Zuschlag berechnet.

Bezahlung

Nach Zusendung der Buchungsbestätigung ist innerhalb von vierzehn Tagen die Anzahlung von 10 % des Reisepreises fällig. Den gesetzlich vorgeschriebenen Reisesicherungsschein, der die Ihnen zustehende Leistung im Falle einer Zahlungsunfähigkeit des Reiseveranstalters absichert, erhalten Sie bereits mit der Buchungsbestätigung. Der restliche Reisepreis ist immer vier Wochen vor Reisebeginn fällig. Die Rechnung und der Überweisungsträger für die Restzahlung werden Ihnen per Post zugeschickt.

Leistung

Unsere vertragliche Leistung richtet sich nach der verbindlichen Leistungsbeschreibung im Katalog sowie den Angaben in der Buchungsbestätigung/Rechnung. Änderungen und Nebenabreden müssen von uns schriftlich bestätigt werden. Die Prospektangaben sind für Schlüffkes, Seniorengruppenreisen mit Pfiff, bindend, es sei denn, dass aus sachlich berechtigten, erheblichen und nicht vorhersehbaren Gründen vor Vertragsabschluss eine Änderung der Prospektangaben zu erklären ist, über die der Reisende vor der Buchung selbstverständlich informiert wird.

Leistungs- und Preisänderung

Wir können vier Monate nach Vertragsabschluss Preiserhöhungen bis 8% des Gesamtpreises verlangen, wenn sich nach Vertragsabschluss nachweisbar und unvorhergesehenenmaßen die Preise der Leistungsträger, insbesondere die Beförderungskosten, die Abgaben für bestimmte Leistungen wie Hafen-, Flughafen-, oder Einreisegebühren erhöht haben oder für die betreffende Reise Wechselkursänderungen eingetreten sind. Die Preiserhöhung kann nur bis zum 21. Tag vor dem vereinbarten Abreisetermin verlangt werden. Hiervon wird Schlüffkes, Seniorengruppenreisen mit Pfiff, den Reisenden unverzüglich in Kenntnis setzen. Bei Preiserhöhungen nach Vertragsabschluss um mehr als 8% des Gesamtpreises kann der Reisende kostenlos zurücktreten oder statt dessen die Teilnahme an einer mindestens gleichwertigen Reise verlangen, wenn der Veranstalter in der Lage ist, eine solche ohne Mehrpreis für den Reisenden aus seinem Angebot anzubieten. Diese Rechte müssen unverzüglich nach der Erklärung der Preiserhöhung bzw. Änderung der Reiseleitung geltend gemacht werden.

Reiserücktritt

Nach dem jederzeit möglichen Rücktritt vor Reisebeginn ist der Reisende verpflichtet, pauschal folgende Entschädigung zu zahlen:

• Reiserücktritt bis 42 Tage vor Reiseantritt	20 %
• bis 28 Tage vor Reiseantritt	50 %
• bis 14 Tage vor Reiseantritt	70 %
• bis 7 Tage vor Reiseantritt	80 %
• ab 7 Tage vor Reisebeginn	90 %

Abweichende Stornoregelungen entnehmen Sie bitte Ihrer jeweiligen Buchungsbestätigung/Rechnung. Maßgebend für die o. g. Fristen ist der Tag, an dem Schlüffkes, Seniorengruppenreisen mit Pfiff, informiert wurde. Dies kann mündlich, sollte aber sicherheitshalber immer auch schriftlich geschehen. Der Abschluss einer Reiserücktrittskosten-Versicherung und einer Versicherung zur Deckung der Rückführungskosten bei Unfall oder Krankheit wird empfohlen, sofern diese nicht im Reisepreis enthalten sind.

Der Reisende kann sich bis Reisebeginn durch einen Dritten ersetzen lassen, sofern dieser den besonderen Reiseerfordernissen genügt und seiner Teilnahme nicht gesetzliche Vorschriften oder behördliche Anordnungen entgegenstehen. Der Reisende haftet gemeinsam mit dem neuen Vertragspartner für den Reisepreis und eventuell entstehende Mehrkosten.

Rücktritt und Kündigung durch Schlüffkes, Seniorengruppenreisen mit Pfiff

Schlüffkes kann den Reisevertrag fristlos kündigen, wenn der Reisende trotz Abmahnung erheblich weiter stört, so dass seine Teilnahme für den Veranstalter und/oder die Reisetilnehmer nicht mehr zumutbar ist. Dieses gilt auch, wenn der Reisende sich nicht an sachlich begründete Hinweise hält. Dem Reiseveranstalter steht in diesem Fall der Reisepreis weiterhin zu, soweit sich nicht ersparte Aufwendungen und Vorteile aus einer anderweitigen Verwertung der Reiseleistungen ergeben. Schadenersatzansprüche bleiben im übrigen unberührt. Wird die übliche Mindestreisetilnehmerzahl von 15 Teilnehmern nicht erreicht, so behält sich Schlüffkes, Seniorengruppenreisen mit Pfiff, das Recht vor, diese Reise abzusagen. Hiervon werden die Reisenden umgehend informiert; es entstehen dem Reisenden in dem Fall keine Kosten.

Schlüffkes behält sich das Recht vor, von einem zustande gekommenen Reisevertrag durch einseitige schriftliche Erklärung gegenüber dem Reisetilnehmer gleich aus welchem Grund zurückzutreten. Im Falle des Rücktritts werden dem Reisetilnehmer erbrachte Leistungen vollständig zurückgezahlt. Schadenersatzansprüche sind ausgeschlossen.

Kündigung infolge höherer Gewalt

Naturkatastrophen, Krieg, innere Unruhen, Epidemien, hoheitliche Anordnungen, Havarien, Zerstörung von Unterkünften oder gleichgewichtige Fälle, berechtigen beide Teile allein nach Maßgabe dieser Vorschriften zur Kündigung. Im Falle der Kündigung kann der Rei-

severanstalter für erbrachte oder noch zu erbringende Reiseleistungen eine nach § 471 des BGB zu bemessende Entschädigung verlangen. Der Reiseveranstalter ist im Kündigungsfall zur Rückbeförderung verpflichtet, falls der Vertrag die Beförderung mit umfasst. In jedem Fall hat er die zur Durchführung der Vertragsaufhebung erforderlichen Maßnahmen zu ergreifen. Die Mehrkosten der Rückbeförderung, soweit diese im Vertrag mit enthalten sind, tragen die Parteien je zur Hälfte; die übrigen Mehrkosten hat der Reisende zu tragen.

Gewährleistung

A. Abhilfen

Sind die Reiseleistungen nicht vertragsgemäß, so kann der Reisende Abhilfe verlangen, sofern dieses nicht einen unverhältnismäßigen Aufwand erfordert. Die Abhilfe besteht in der Beseitigung des Reisemangels, bzw. einer gleichwertigen Ersatzleistung. Die Abhilfe kann verweigert werden, wenn sie einen unverhältnismäßigen Aufwand erfordert.

B. Minderung des Reisepreises

Für die Dauer einer nicht vertragsgemäßen Erbringung der Reise kann der Reisende eine entsprechende Herabsetzung des Reisepreises verlangen (Minderung). Die Minderung tritt nicht ein, soweit es der Reisende schuldhaft unterlässt, den Mangel anzuzeigen.

C. Kündigung des Vertrages

Wird eine Reise infolge eines Mangels erheblich beeinträchtigt und leistet Schlüffkes, Seniorengruppenreisen mit Pfiff, innerhalb einer angemessenen Frist keine Abhilfe, so kann der Reisende im Rahmen der gesetzlichen Bestimmungen den Reisevertrag aus Gründen der Beweissicherung schriftlich kündigen. Dasselbe gilt, wenn dem Reisenden die Reise infolge eines Mangels aus einem wichtigen, von Schlüffkes, Seniorengruppenreisen mit Pfiff, erkennbaren Grund, nicht zuzumuten ist. Der Bestimmung einer Frist für die Abhilfe bedarf es nur dann nicht, wenn Abhilfe unmöglich ist oder von Schlüffkes, Seniorengruppenreisen mit Pfiff, verweigert wird oder wenn die sofortige Kündigung des Vertrages durch ein besonderes Interesse des Reisenden gerechtfertigt ist. Er schuldet Schlüffkes, Seniorengruppenreisen mit Pfiff, den auf die in Anspruch genommenen Leistungen entfallenden Teil des Reisepreises, sofern diese Leistungen für ihn von Interesse waren. Der Reisende kann unbeschadet der Minderung oder der Kündigung Schadensersatz wegen Nichterfüllung verlangen, es sei denn, der Mangel der Reise beruht auf einem Umstand, den Schlüffkes, Seniorengruppenreisen mit Pfiff, nicht vertreten hat.

Beschränkung der Haftung

Die vertragliche Haftung des Reiseveranstalters für Schäden, die nicht Körperschäden sind, ist auf den dreifachen Reisepreis beschränkt, soweit ein Schaden des Reiseveranstalters weder vorsätzlich noch grob fahrlässig herbeigeführt wird oder Schlüffkes, Seniorengruppenreisen mit Pfiff, für einen dem Reisenden entstehenden Schaden allein wegen eines Verschuldens eines Leistungsträgers verantwortlich ist. Schlüffkes, Seniorengruppenreisen

mit Pfiff, haftet nicht für Leistungsstörungen im Zusammenhang mit Leistungen, die als Fremdleistungen lediglich vermittelt werden. Gelten für eine von einem Leistungsträger zu erbringende Reiseleistung internationale Übereinkommen oder auf dieser beruhenden gesetzlichen Bestimmungen, nach denen ein Anspruch auf Schadensersatz nur unter bestimmten Voraussetzungen oder Beschränkungen geltend gemacht werden kann, so kann sich Schlüffkes, Seniorengruppenreisen mit Pfiff, gegenüber dem Reisenden auf diese Übereinkommen und die darauf beruhenden gesetzlichen Bestimmungen berufen. Für alle Schadensersatzansprüche gegen den Reiseveranstalter aus unerlaubter Handlung, die nicht auf Vorsatz oder grober Fahrlässigkeit beruhen, haftet der Reiseveranstalter bei Personenschäden bis 75.000 € je Kunde und Reise. Die Haftungsbegrenzung für Sachschäden beträgt je Kunde und Reise 4.000 €. Liegt der Reisepreis über 1.500 €, ist die Haftung auf die Höhe des dreifachen Reisepreises beschränkt. Dem Kunden wird in diesem Zusammenhang im eigenen Interesse der Abschluss einer Reiseunfall- oder Reisegepäckversicherung empfohlen.

Passvorschrift

Für die Auslandsreisen ins europäische Ausland benötigen Sie einen gültigen Personalausweis.

Flugreisen

Schlüffkes, Seniorengruppenreisen mit Pfiff, als Vermittler der Flugleistung (immer Economy) übernimmt für die Einhaltung von Flugzeiten und -routen keine Gewähr. Angaben hierzu können seitens der Fluggesellschaft jederzeit und ohne vorherige Ankündigung geändert werden. Jede dem Veranstalter gemeldete Änderung wird unverzüglich an die Reisenden weitergeleitet.

Unwirksamkeit einzelner Bestimmungen

Die Unwirksamkeit einzelner Bestimmungen hat nicht die Unwirksamkeit des gesamten Reisevertrages zur Folge.

Reiserücktrittskostenversicherung

Der Abschluss einer Reiserücktrittskostenversicherung wird empfohlen, sofern diese nicht im Reisepreis enthalten ist. Näheres entnehmen Sie bitte dem Punkt Rücktritt und Kündigung.

Sonderleistung

Zubuchung von Doppelsitzplätzen im Reisebus ist gegen einen Aufpreis von 100,-- € möglich. Dieses gilt aber nur nach Verfügbarkeit.

Stammtisch der Saubande

Düsseldorf – Mettmann – Hilden

Düsseldorf

Mittwoch

07.01.2026

05.03.2026 (Do.)

06.05.2026

01.07.2026

09.09.2026

04.11.2026

09.12.2026

Mettmann

Dienstag

06.01.2026

03.03.2026

05.05.2026

14.07.2026

08.09.2026

03.11.2026

08.12.2026

Hilden

Mittwoch

14.01.2026

04.03.2026

13.05.2026

15.07.2026

16.09.2026

11.11.2026

16.12.2026

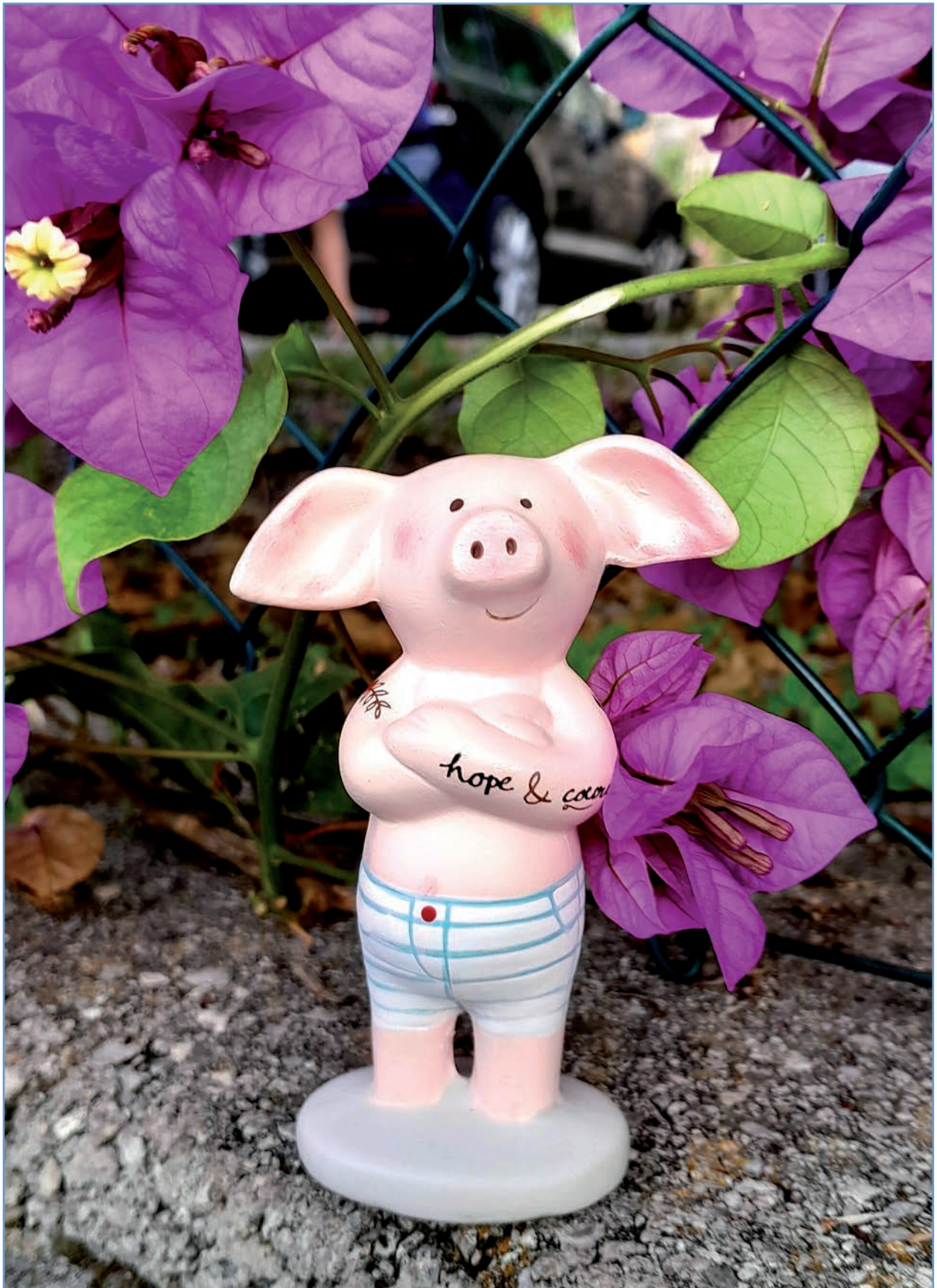
Für die Stammtische Hilden und Düsseldorf
ist eine telefonische Voranmeldung unter
Tel 0211 7 888 375 nötig.



In regelmäßigem Abstand treffen wir uns um 12 Uhr an folgenden Stammtischen:

- Schumacher, Oststraße 123, 40210 Düsseldorf
- Fischhaus, Mittelstraße 109, 40721 Hilden
- Frankenheim, Jubiläumsplatz 7 – 11, 40822 Mettmann

Eber Hart



Saarlouis 08.08. – 16.08.2026

Ringhotel Posthof

1680 wurde Saarlouis von König Louis XIV gegründet und als Verteidigungsbastion des Königreichs Frankreich ausgebaut. Dem König gefiel seine neue Stadt so gut, dass er ihr höchstpersönlich seinen Namen gab, dazu die Bourbonen-Lilien und das Sonnensymbol als Stadtwappen.

Heute leben die Saarlouiser in den markanten Resten der Festung, die sie geschickt in ihr Stadtbild integriert haben. Die Stadt ist Verwaltungssitz des Landkreises Saarlouis und gilt als Schul- und Handelszentrum. Zu den Sehenswürdigkeiten der Stadt zählen unter anderem die Ludwig-Galerie, das deutsche Tor, die Vauban-Insel, die Adolphshöhe und das Saarpolygon.

Ihr Hotel

Das Ringhotel Posthof Saarlouis liegt in der Fußgängerzone im Herzen von Saarlouis und verfügt über gemütliche DZ und EZ, Bad, WC, TV und bietet ein All-you-can-eat-Frühstücksbuffet an. Die Halbpension wird in einem naheliegenden Restaurant oder an Ausflugstagen mittags eingenommen. Das Hotel verfügt über einen Fahrstuhl, eine Finnische Sauna und eine gemütliche Lounge. Des weiteren steht der Gruppe ein Gruppenraum in der zweiten Etage zur Verfügung. Entdecken Sie die Sehenswürdigkeiten und Geschäfte von Saarlouis zu Fuß! Der Zentrale Busbahnhof ist nur 5 Minuten vom Hotel entfernt. Sie erhalten eine Saarland-Card, mit der Sie kostenfreien Eintritt zu über 80 Sehenswürdigkeiten und Attraktionen nutzen können, sowie freie Fahrten mit den öffentlichen Bussen.



Ehrenamtliche Reisebegleiter

- Ilona Jandt
- Jürgen Gnida

Leistungen

- Taxitransfer (siehe Info Seite 17)
- Bustransfer mit Fernreisebus oder Kleintransporter
- 8 Ü/HP
- Reisesicherungsschein
- Touristiksteuer
- Begrüßungsgetränk
- Tagesprogramm
- Saarland-Card

Reisepreis pro Person

EZ/DU/WC	1.349,-- €
DZ/DU/WC	1.299,-- €

Angebot für die externe Reisegruppe Leichlingen.

Restplätze können von den Mitgliedern der Saubandenfamilie gebucht werden.

Bad Lippspringe 28.08. – 05.09.2026

Gästehaus Schmidt

Bad Lippspringe ist ein heilklimatischer Kurort mit langer Tradition. Bereits vor über 150 Jahren kamen die ersten Gäste an den Quellort der Lippe, um die heilende Wirkung der hier entspringenden Thermalquellen zu nutzen. Die gepflegte Parkanlage im Stadtzentrum und der Kurwald sind durch die lebhafteste Fußgängerzone miteinander verbunden. Sie sind Anziehungspunkt für Besucher von nah und fern. Die Bischofsstadt Paderborn, das Hermannsdenkmal und die Externsteine bieten sich für Ausflüge in die nähere Umgebung an. Wenn Sie kuren oder einfach nur die Seele baumeln lassen wollen, dann sind Sie in Bad Lippspringe auf alle Fälle richtig.

Ihr Gästehaus

Das Gästehaus Schmidt befindet sich direkt an der Fußgängerzone und in unmittelbarer Nähe zum Kurpark. Es ist seit über 50 Jahren im Familienbesitz und verfügt über moderne und individuell eingerichtete EZ und DZ/DU/WC sowie TV.

Alle Zimmer können bequem mit einem Fahrstuhl erreicht werden. Neben einem großen Sonnenbalkon befindet sich auf jeder Etage eine Teeküche. Telefonieren können Sie über einen Münzfernsprecher. Ein kleiner Gruppenraum und der Essraum können für Gruppenaktivitäten genutzt werden. Eine Gartenanlage mit Bestuhlung lädt zum Entspannen und Erholen ein. Sauna und ein kleiner Fitnessbereich stehen Ihnen ebenfalls zur Verfügung.



Ehrenamtliche Reisebegleiter

- Ilona Jandt
- Jürgen Gnida

Leistungen

- Taxitransfer (siehe Info Seite 17)
- Bustransfer mit Fernreisebus oder Kleintransporter
- 8 Ü/HP
- Grillabend
- Kurtaxe
- Tagesprogramm
- Reisesicherungsschein

Reisepreis pro Person

EZ/DU/WC	1.395,-- €
DZ/DU/WC	1.345,-- €
DZ als EZ	1.455,-- €

Nichtmitglieder der Saubanden-Familie	100,-- €
---------------------------------------	----------

Jahreslosung 2026



Bad Kissingen 30.11. – 07.12.2026

Kurhotel Villa Thea

Möchten Sie den Nikolaus mal wieder persönlich treffen? Dann nehmen Sie doch an unserer traditionellen Nikolausreise nach Bad Kissingen teil! Erleben Sie eine wunderschöne Woche in der Vorweihnachtszeit mit einem reichhaltigen Angebot wie Weihnachtsmarktbesuch, Gänsebratenessen und Nikolausfeier.

Am Rande der Rhön, im Tal der Fränkischen Saale, liegt die schöne Kurstadt Bad Kissingen. Ein besonderes Flair umgibt Bayerns größtes Staatsbad, das seit Jahrhunderten berühmt und als Urlaubsziel beliebt ist. Der bekannte Kurort ist immer eine Top-Adresse und verwöhnt seine Gäste zu jeder Jahreszeit. Prachtbauten des bayerischen Adels verleihen dieser Kurstadt das einzigartige Ambiente.

Ihr Hotel

Das Kurhotel Villa Thea befindet sich in bester zentraler Lage direkt am Rosengarten, der Promenade und der Schiffsanlegestelle der Fränkischen Saale. Die Innenstadt und den Kurgarten erreichen Sie in wenigen Gehminuten. Sie wohnen in freundlich und hell eingerichteten Einzel- und Doppelzimmern mit Dusche, WC, Telefon und TV. Alle Zimmer sind mit dem Aufzug erreichbar. Der herrliche Garten und die Sonnenterrasse laden zum Ausruhen und Entspannen ein. Außerdem steht unserer Gruppe für den Aufenthalt im Kurhotel Villa Thea ein Gruppenraum zur Verfügung.

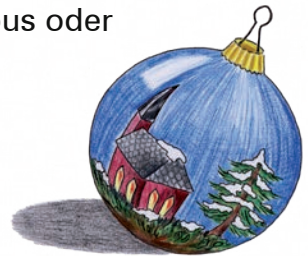


Ehrenamtliche Reisebegleiter

- Ilona Jandt
- Jürgen Gnida

Leistungen

- Taxitransfer (siehe Info Seite 17)
- Bustransfer mit Fernreisebus oder Kleintransporter
- 7 Ü/HP
- Kurtaxe
- Begrüßungsgetränk
- Tagesprogramm
- Nikolausfeier
- Reisesicherungsschein



Reisepreis pro Person

EZ/DU/WC	1.399,-- €
DZ/DU/WC	1.349,-- €
DZ als EZ	1.459,-- €

Aufpreis für Nichtmitglieder der Saubanden-Familie	100,-- €
--	----------

Zimmerwünsche können gegen Aufpreis berücksichtigt werden.

Bad Salzuflen 21.12.2026 – 03.01.2027

Best Western Plus Hotel Ostertor

Zu Weihnachten und Silvester führt uns die Reise ins Kurbad Bad Salzuflen.

Das Staatsbad Bad Salzuflen ist eines der größten Heilbäder Deutschlands. Ausgedehnte Kuranlagen sind direkt an den Stadtkern angebunden. Der Kur- und der Landschaftspark gehören zu den größten und schönsten ihrer Art. Hier finden Sie immer wieder einen Platz, wo Sie Ihre Seele baumeln lassen können. Genießen Sie das meeresähnliche Klima an den großen Gradierwerken. In der Innenstadt finden Sie noch einige kostbar verzierte Bürgerhäuser aus der Weserrenaissance. Eine Vielzahl an Geschäften und Cafés rundet den Urlaubsgenuss noch einmal auf besondere Art und Weise ab.

Ihr Hotel

Das Best Western Plus Hotel Ostertor ist ein 4-Sterne-Hotel und liegt zentral in der Innenstadt. Zum Kurpark mit den Gradierwerken und dem Kurhaus sind es nur 500 m und auch zur historischen Altstadt mit den sehenswerten Fachwerkhäusern sind es nur einige Gehminuten. Alle EZ und DZ/DU/WC sind komfortabel ausgestattet mit Klimaanlage, Fön, TV, Safe, Schreibtisch und vielem mehr und sind mit dem Fahrstuhl zu erreichen. Unserer Gruppe steht für den Reiseaufenthalt einer der Konferenzräume als Gruppenraum zur Verfügung. In der näheren Umgebung des Weserberglandes bieten sich vielfältige Ausflugsziele an, wie z.B. Detmold, Bad Pyrmont oder Lemgo.

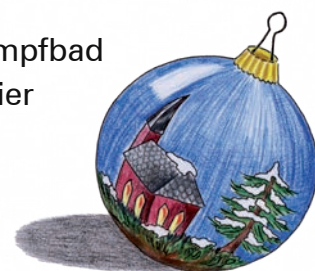


Ehrenamtliche Reisebegleiter

- Ilona Jandt
- Jürgen Gnida

Leistungen

- Taxitransfer (siehe Info Seite 17)
- Bustransfer mit Fernreisebus oder Kleintransporter
- 13 Ü/VP
- Abendtee inklusive
- Reisesicherungsschein
- Kurtaxe
- Tagesprogramm
- Begrüßungsgetränk
- Nutzung von Sauna und Dampfbad
- Weihnachts- und Silvesterfeier
- Festtagsmenü



Reisepreis pro Person

EZ/DU/WC	1.845,-- €
DZ/DU/WC	1.845,-- €

Aufpreis für Nichtmitglieder der Saubanden-Familie	100,-- €
--	----------



HOTEL OSTERTOR in Bad Salzuflen



Entspannen und Wohlfühlen im Herzen von Bad Salzuflen.



Hervorragende Ausstattung:
Bei uns finden Sie alles für einen erholsamen Aufenthalt:

- Kleiner Wellnessbereich mit Sauna und Dampfbad
- Dachterrasse
- Gastronomie / Bistro



Wohltuende Gemütlichkeit:
72 harmonisch eingerichtete Zimmer / Suiten warten auf Sie!

- Wannen- oder Duschbad, beides mit Föhn
- Telefon, Schreibtisch und Safe
- SAT-TV, Sky-Sender, Internet



Angenehme Extras:
Genießen Sie unsere zahlreichen Service- und Zusatzleistungen:

- Bayerisches Restaurant **Hofbräu am Ostertor** im Haus
- Shuttle-Service
- Ärztliche Betreuung

Best Western Plus Hotel Ostertor
Osterstraße 52 – 54 | 32105 Bad Salzuflen
T: +49 (0) 52 22 9 83 88-0 | F: +49 (0) 52 22 9 83 88-100
info@ostertor.bestwestern.de | www.hotel-ostertor.com





Jürgen Gnida
Hermannstadtstr. 10
40591 Düsseldorf
Tel. (02 11) 7 88 83 75
Fax (02 11) 7 88 69 93
www.schlueffkes.de

Schlüffkes